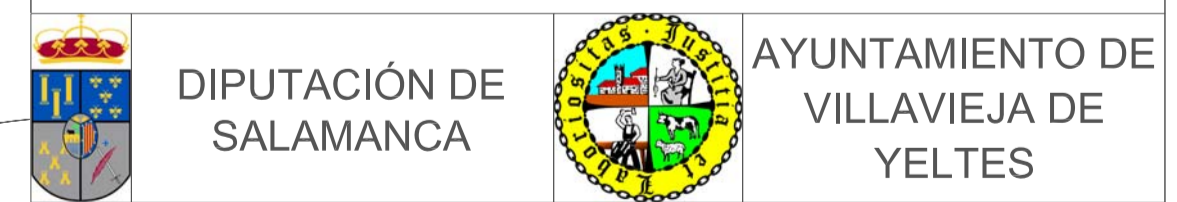


Planeamiento urbanístico vigente:  
Normas Subsidiarias Municipales

- Límite casco urbano
  - Carreteras
  - Caminos rurales
  - Hidrología
  - Parcelario/Viarío
- 
- Suelo urbano (61,26 Ha)
  - Casco urbano (29,99 Ha)
  - Viviendas unifamiliares (9,32 Ha)
  - Suelo a descalificar (7,76 Ha)
  - Zona verde (1,15 Ha)
  - Viarío y espacio públicos (13,04 Ha)



DIPUTACIÓN DE SALAMANCA      AYUNTAMIENTO DE VILLAVIEJA DE YELTES

PROGRAMA DE PROMOCIÓN DE PLANEAMIENTO URBANÍSTICO MUNICIPAL  
DIPUTACIÓN DE SALAMANCA - P. ORD. 2011/2012

**NORMAS URBANÍSTICAS MUNICIPALES VILLAVIEJA DE YELTES**

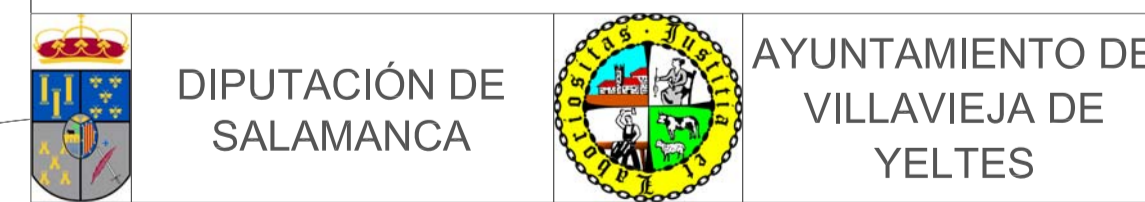
Plano	Denominación
<b>PI-3</b>	<b>PLANEAMIENTO VIGENTE: SUELO URBANO</b>

Arquitecto redactor	Escala
David Emiliano Fdez. Mateos	1/2.000
Firma	Fecha
	Marzo 2016



**Infraestructuras:  
Red de abastecimiento**

Distribución de agua	Ø / PVC
Red de distribución	—
Red de abastecimiento al depósito	—
Red de distribución en proyecto	- - -
Red de distribución en ejecución	- · -
Clase de captación	
Manantial	MT
Pozo	PO
Embalse	EB
Sondeo	SO
Toma directa de río	RI
Toma directa en embalse	EM
Toma directa de canal	CA
Otra	OT
Estado de conservación de la red	
Bueno	(B)
Regular	(R)
Malo	(M)
Clase de depósito	
Enterrado	EN
En superficie	ES
Elevado	EL
Elementos específicos	
Hidrante	⊕
Válvula	⊕
Boca de riego	⊕
Ventosa	⊕
Brida ciega	⊕
Desagüe de fondo	⊕
Déficit de abastecimiento de agua	
Área de viviendas afectadas	□
Otros abastecimientos	
Fuente pública autónoma potable	⊕
Fuente pública autónoma no potable	⊕

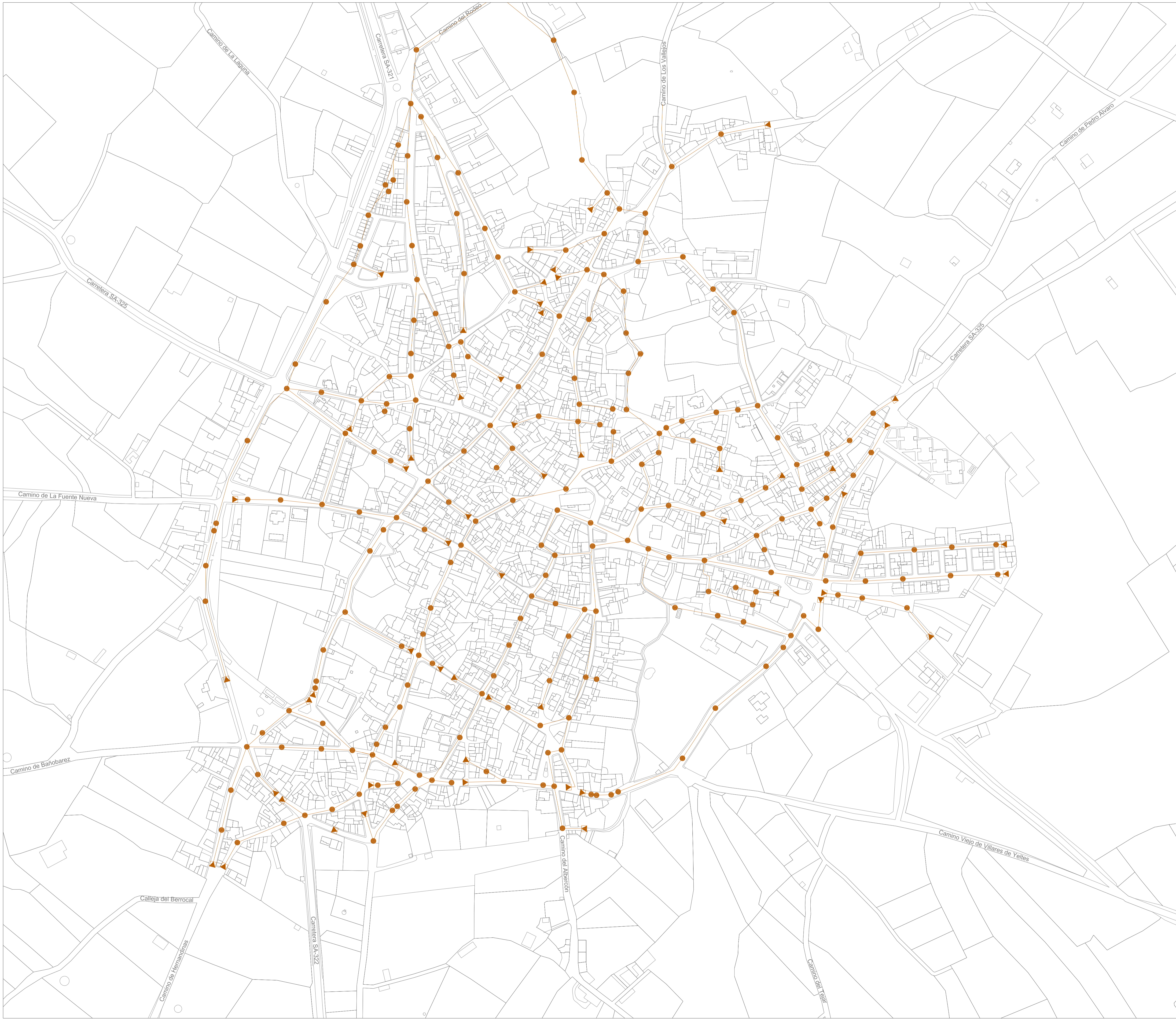


PROGRAMA DE PROMOCIÓN DE  
PLANEAMIENTO URBANÍSTICO MUNICIPAL  
DIPUTACIÓN DE SALAMANCA - P. ORD. 2011/2012

**NORMAS URBANÍSTICAS MUNICIPALES  
VILLAVIEJA DE YELTES**

Plano	Denominación
<b>PI-4</b>	<b>INFRAESTRUCTURAS: RED DE ABASTECIMIENTO</b>

Arquitecto redactor	Escala	1/2.000
David Emiliano Fdez. Mateos	Fecha	Marzo 2016



**Infraestructuras:  
Red de saneamiento**

Red de saneamiento  
 Red  $\varnothing > 30$   
 Red  $\varnothing < 30$   
 Emisario  
 Red en proyecto  
 Red en ejecución

Estado de conservación de la red  
 Bueno (B)  
 Regular (R)  
 Malo (M)

Elementos específicos  
 Pozo de registro  
 Sumidero  
 Cámara de descarga  
 Aliviadero  
 Pozo de registro inaccesible

Punto de vertido  
 Al campo  
 A una vaguada  
 A un arroyo  
 A una acequia  
 A un embalse  
 Otros

Déficit de la red de saneamiento  
 Área de viviendas afectadas

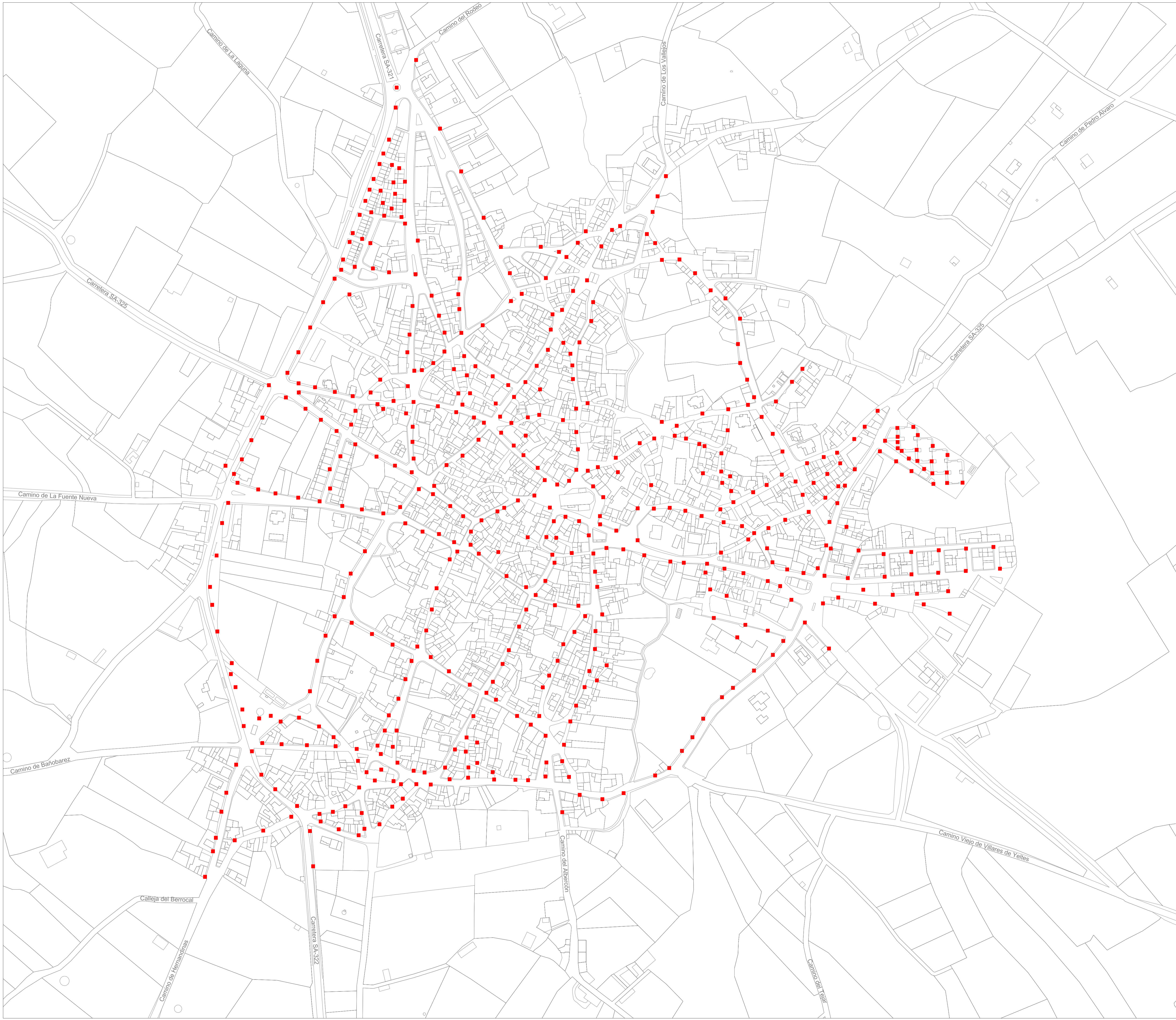
	DIPUTACIÓN DE SALAMANCA		AYUNTAMIENTO DE VILLAVIEJA DE YELTES
--	-------------------------	--	--------------------------------------

PROGRAMA DE PROMOCIÓN DE PLANEAMIENTO URBANÍSTICO MUNICIPAL  
 DIPUTACIÓN DE SALAMANCA - P. ORD. 2011/2012



**NORMAS URBANÍSTICAS MUNICIPALES  
 VILLAVIEJA DE YELTES**



Plano	Denominación
<b>PI-5</b>	<b>INFRAESTRUCTURAS: RED DE SANEAMIENTO</b>

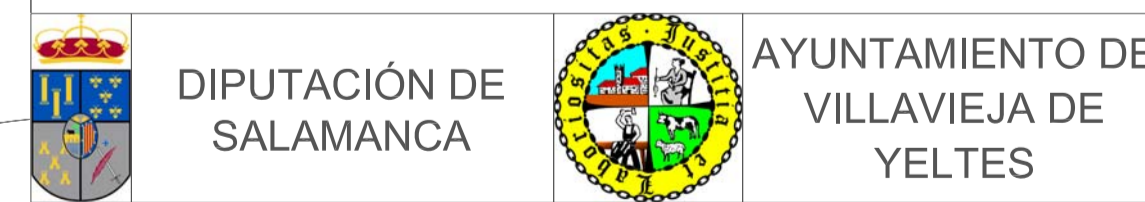
Arquitecto, redactor	Escala	1/2.000
David Emiliano Fdez. Mateos	Fecha	Marzo 2016
Firma		



**Infraestructuras:  
Alumbrado público y Red eléctrica**

Alumbrado público  
Luminaria   
Cuadro de mando 


Red Eléctrica  
Centro de transformación (P en Kv)   
Torre eléctrica 

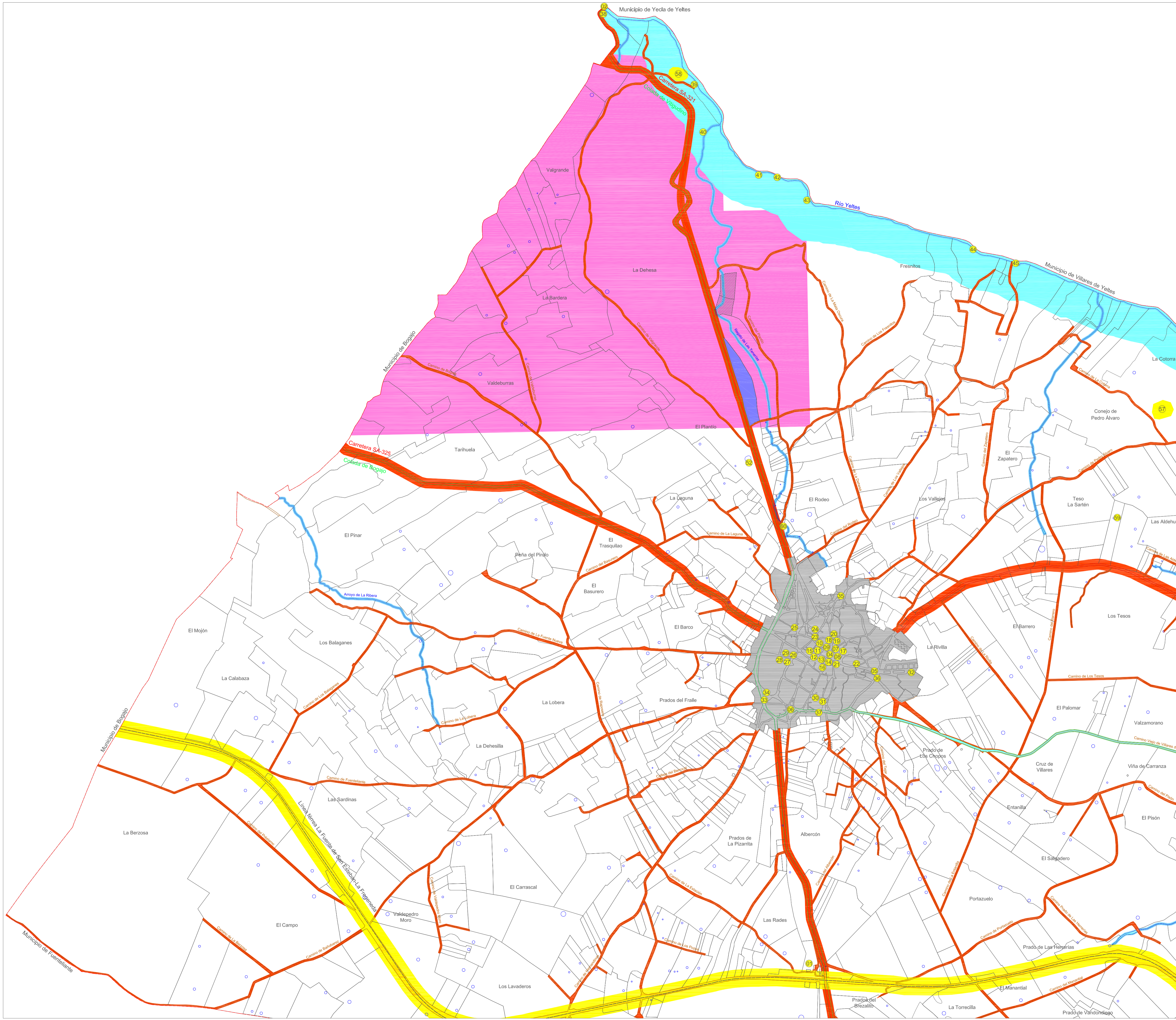


PROGRAMA DE PROMOCIÓN DE  
PLANEAMIENTO URBANÍSTICO MUNICIPAL  
DIPUTACIÓN DE SALAMANCA - P. ORD. 2011/2012

**NORMAS URBANÍSTICAS MUNICIPALES  
VILLAVIEJA DE YELTES**

Plano	Denominación
<b>PI-6</b>	<b>INFRAESTRUCTURAS: ALUMBRADO PÚBLICO Y RED ELECT.</b>

Arquitecto redactor David Emiliano Fdez. Mateos	Escala 1/2.000
Firma 	Fecha Marzo 2016





- Ordenación general:  
Municipio**
- Límite término municipal
  - Carreteras
  - Línea férrea
  - Caminos rurales
  - Vías pecuarias
  - Hidrología
  - Dominio público hidráulico
  - Parcelario
  - Dotación urbanística prevista
- 
- Suelo urbano
  - Suelo urbanizable
  - Suelo rústico común
  - Suelo rústico de actividades extractivas
  - Suelo rústico con protección de infraestructuras
  - Suelo rústico con protección cultural
  - Suelo rústico con protección natural

- Elementos catalogados**
- 01) Línea férrea La Fuente de San Esteban-La Fregeneda.
  - 02) Puente Villavieja-Yecla. 03) Puente Villavieja-Villares.
  - 04) Iglesia parroquial. 05) Ermita de los Caballeros.
  - 06) Ermita de San Sebastián. 07) Torreón de Garcí-López de Chaves.
  - 08) Casa Consistorial. 09) Casa en Plaza Mayor, 3.
  - 10) Casa en Plaza Mayor, 4. 11) Casa en Plaza Mayor, 5-7.
  - 12) Casa en Plaza Mayor, 8. 13) Casa en Plaza Mayor, 9.
  - 14) Casa en Plaza Mayor, 10. 15) Casa en c/ Caño, 2.
  - 16) Casa en c/ Larga, 14. 17) Casa en c/ Miguel Unamuno, 1.
  - 18) Casa en c/ Fuente Abajo, 1. 19) Casa en c/ Fuente Abajo, 6.
  - 20) Casa en c/ Fuente Abajo, 12. 21) Casa en c/ Caballeros, 10.
  - 22) Casa en c/ Caballeros, 41. 23) Casa en c/ Peligrosa, 26.
  - 24) Casa en Plaza Mayor, 10. 25) Casa en c/ Paz, 17.
  - 26) Casa en c/ Empedrada, 8. 27) Casa en c/ Empedrada, 10.
  - 28) Casa en c/ Pozo Serrano, 27. 29) Casa en c/ Pozo Serrano, 54.
  - 30) Casa en c/ Endrinales, 38. 31) Casa en c/ Endrinales, 44.
  - 32) Frontón. 33) Depósito de agua. 34) Fuente. 35) Fuente. 36) Abrevadero.
  - 37) Pozo de Arriba. 38) Molinos del Puente. 39) Molino del tío Delfín.
  - 40) Molinos del arroyo de La Dehesa. 41) Molino abandonado.
  - 42) Molino de Esmeraldo. 43) Molino de La Barca.
  - 44) Molino de Los Cieguitos. 45) Molino del tío Luis y la tía Ana.
  - 46) Molino del tío Rafael. 47) Fábrica de harina del tío Constante.
  - 48) Molino del tío Fabián. 49) Molino de bóveda del tío Tadeo.
  - 50) Molino del tío Tadeo. 51) Molino del tío Chan. 52) La Laguna.
  - 53) Las Cercas. 54) La Pernalona. 55) Prado Caballeros. 56) La Mesa.
  - 57) La Cotarra. 58) Valdeasaradas. 59) Rodillo de Las Huertas.
  - 60) Camino de Los Dulces.

Villavieja de Yeltes				
Clasificación del suelo	Localización	Superficie parcial (Ha)	Superficie total (Ha)	
Suelo urbano	consolidado	Residencial I	19,33	54,87
		Residencial II	15,34	
		Industrial	1,81	
		Equipamientos	4,42	
		Espacios libres públicos	3,68	
		Zonas verdes	0,05	
		Vías públicas	10,24	
Suelo urbano	no consolidado	Sector UNC-1	1,80	4,45
		Sector UNC-2	1,80	
		Sector UNC-3	1,05	
<b>Total suelo urbano</b>			<b>59,32</b>	
Suelo urbanizable		Sector UZB-1	3,17	3,17
<b>Total suelo urbanizable</b>				<b>3,17</b>
Suelo rústico	común			3.487,98
	de actividades extractivas			845,74
	con protección de infraestructuras			240,30
	con protección cultural			101,13
<b>Total suelo rústico</b>				<b>5.047,51</b>
<b>Total término municipal</b>				<b>5.110,00</b>

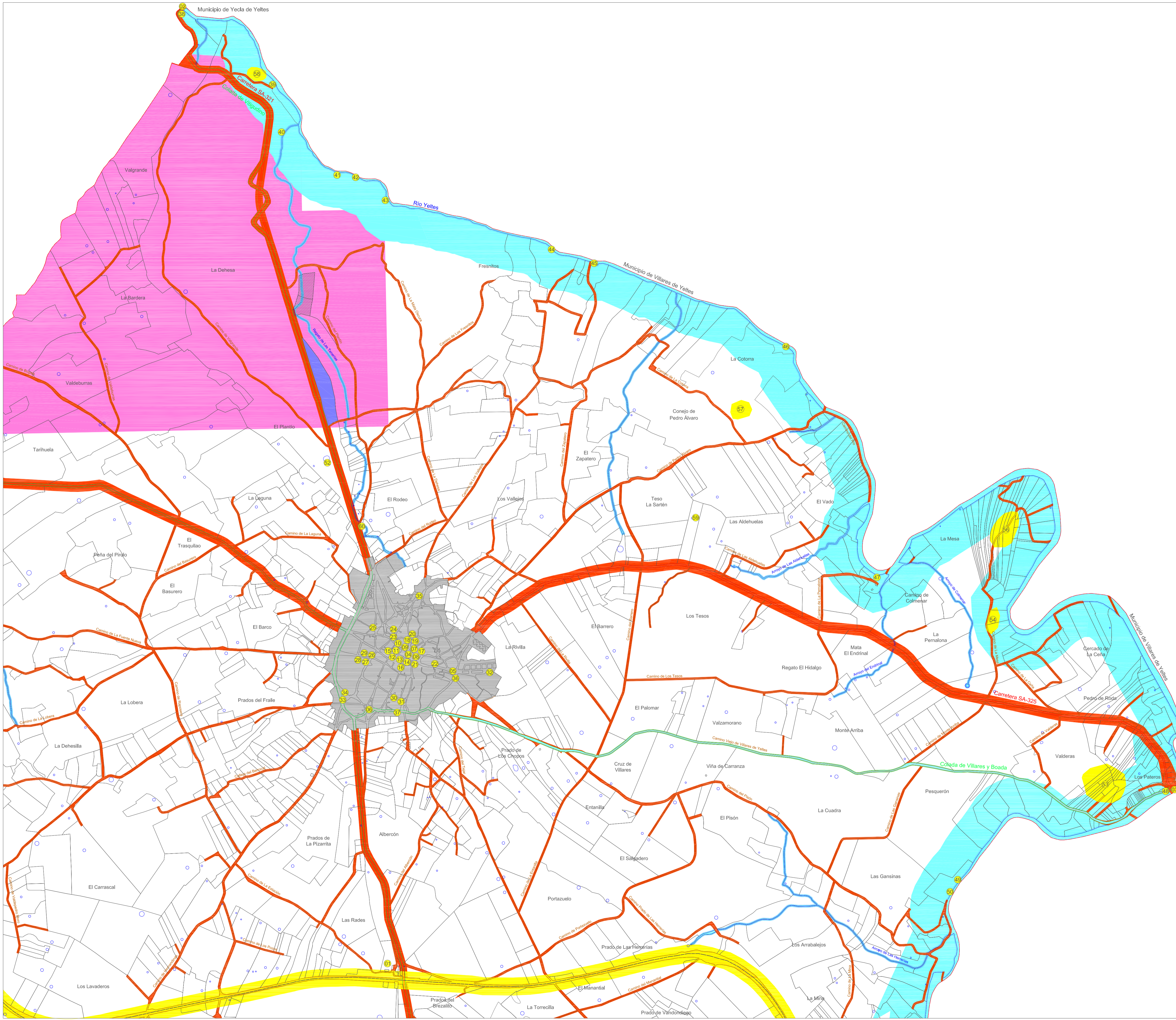




**DIPUTACIÓN DE SALAMANCA**
**AYUNTAMIENTO DE VILLAVIEJA DE YELTES**

PROGRAMA DE PROMOCIÓN DE PLANEAMIENTO URBANÍSTICO MUNICIPAL  
DIPUTACIÓN DE SALAMANCA - P. ORD. 2011/2012

**NORMAS URBANÍSTICAS MUNICIPALES VILLAVIEJA DE YELTES**

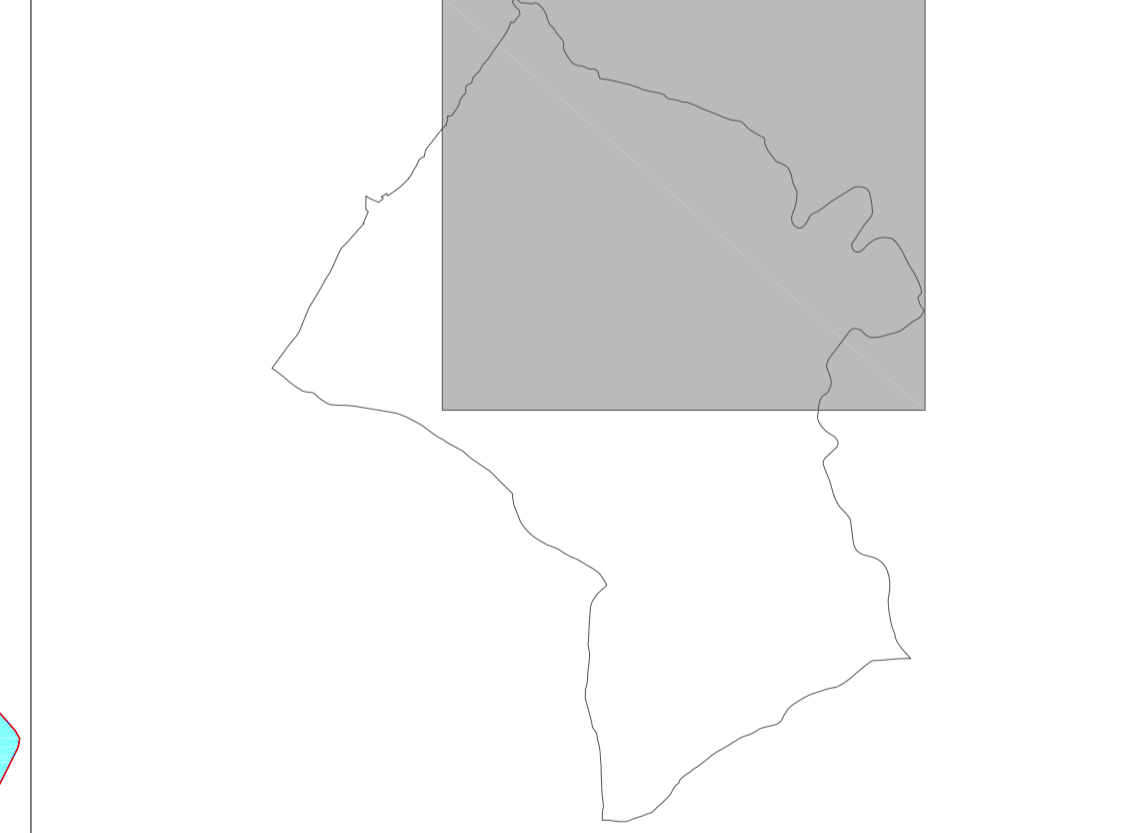
Plano	Denominación
<b>PO-1</b>	<b>ORDENACIÓN GENERAL: MUNICIPIO (NO)</b>
Arquitecto redactor	Escala
David Emiliano Fdez. Mateos	1/10.000
Firma	Fecha
<i>[Firma]</i>	Marzo 2016



- Ordenación general:  
Municipio**
- Límite término municipal
  - Carreteras
  - Línea férrea
  - Caminos rurales
  - Vías pecuarias
  - Hidrología
  - Dominio público hidráulico
  - Parcelario
  - Dotación urbanística prevista
- 
- Suelo urbano
  - Suelo urbanizable
  - Suelo rústico común
  - Suelo rústico de actividades extractivas
  - Suelo rústico con protección de infraestructuras
  - Suelo rústico con protección cultural
  - Suelo rústico con protección natural

- Elementos catalogados**
- 01) Línea férrea La Fuente de San Esteban-La Fregeneda.
  - 02) Puente Villavieja-Yecla. 03) Puente Villavieja-Villares.
  - 04) Iglesia parroquial. 05) Ermita de los Caballeros.
  - 06) Ermita de San Sebastián. 07) Torreón de Garcí-López de Chaves.
  - 08) Casa Consistorial. 09) Casa en Plaza Mayor, 3.
  - 10) Casa en Plaza Mayor, 4. 11) Casa en Plaza Mayor, 5-7.
  - 12) Casa en Plaza Mayor, 8. 13) Casa en Plaza Mayor, 9.
  - 14) Casa en Plaza Mayor, 10. 15) Casa en c/ Caño, 2.
  - 16) Casa en c/ Larga, 14. 17) Casa en c/ Miguel Unamuno, 1.
  - 18) Casa en c/ Fuente Abajo, 1. 19) Casa en c/ Fuente Abajo, 6.
  - 20) Casa en c/ Fuente Abajo, 12. 21) Casa en c/ Caballeros, 10.
  - 22) Casa en c/ Caballeros, 41. 23) Casa en c/ Peligrosa, 26.
  - 24) Casa en c/ Luz, 5. 25) Casa en c/ Paz, 17.
  - 26) Casa en c/ Empedrada, 8. 27) Casa en c/ Empedrada, 10.
  - 28) Casa en c/ Pozo Serrano, 27. 29) Casa en c/ Pozo Serrano, 54.
  - 30) Casa en c/ Endrinales, 38. 31) Casa en c/ Endrinales, 44.
  - 32) Frontón. 33) Depósito de agua. 34) Fuente. 35) Fuente. 36) Abrevadero.
  - 37) Pozo de Arriba. 38) Molinos del Puente. 39) Molino del tío Delfín.
  - 40) Molinos del arroyo de La Dehesa. 41) Molino abandonado.
  - 42) Molino de Esmeraldo. 43) Molino de La Barca.
  - 44) Molino de Los Cieguitos. 45) Molino del tío Luis y la tía Ana.
  - 46) Molino del tío Rafael. 47) Fábrica de harina del tío Constante.
  - 48) Molino del tío Fabián. 49) Molino de bóveda del tío Tadeo.
  - 50) Molino del tío Tadeo. 51) Molino del tío Chan. 52) La Laguna.
  - 53) Las Cercas. 54) La Pernalona. 55) Prado Caballeros. 56) La Mesa.
  - 57) La Cotarra. 58) ValdeLasaradas. 59) Rodillo de Las Huertas.
  - 60) Camino de Los Dulces.

Villavieja de Yeltes				
Clasificación del suelo	Localización	Superficie parcial (Ha)	Superficie total (Ha)	
Suelo urbano	consolidado	Residencial I	19,33	54,87
		Residencial II	15,34	
		Industrial	1,81	
		Equipamientos	4,42	
		Espacios libres públicos	3,68	
		Zonas verdes	0,05	
		Vías públicas	10,24	
no consolidado	Sector UNC-1	1,60	4,45	
	Sector UNC-2	1,80		
	Sector UNC-3	1,05		
	Sector UZB-1	3,17		
<b>Total suelo urbano</b>			<b>59,32</b>	
Suelo urbanizable			3,17	
<b>Total suelo urbanizable</b>			<b>3,17</b>	
Suelo rústico	común		3.487,98	
	de actividades extractivas		845,74	
	con protección de infraestructuras		240,30	
	con protección cultural		101,13	
<b>Total suelo rústico</b>			<b>372,36</b>	
<b>Total término municipal</b>			<b>5.047,51</b>	



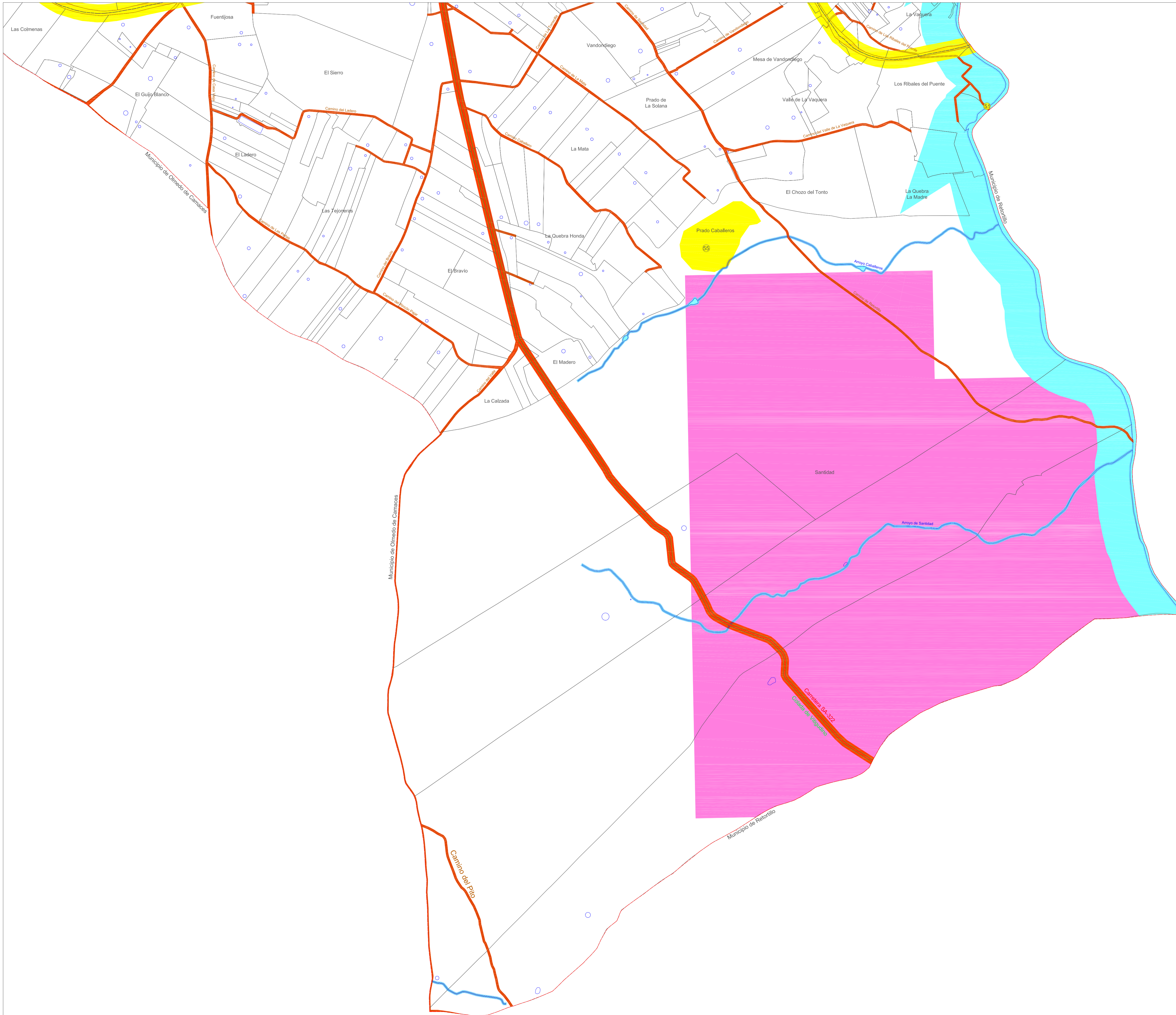



PROGRAMA DE PROMOCIÓN DE PLANEAMIENTO URBANÍSTICO MUNICIPAL  
DIPUTACIÓN DE SALAMANCA - P. ORD. 2011/2012

**NORMAS URBANÍSTICAS MUNICIPALES  
VILLAVIEJA DE YELTES**

Plano **PO-2** Denominación **ORDENACIÓN GENERAL: MUNICIPIO (NE)**

Arquitecto redactor: **David Emiliano Fdez. Mateos** Escala: **1/10.000**  
 Firma: *[Firma]* Fecha: **Marzo 2016**



**Ordenación general: Municipio**

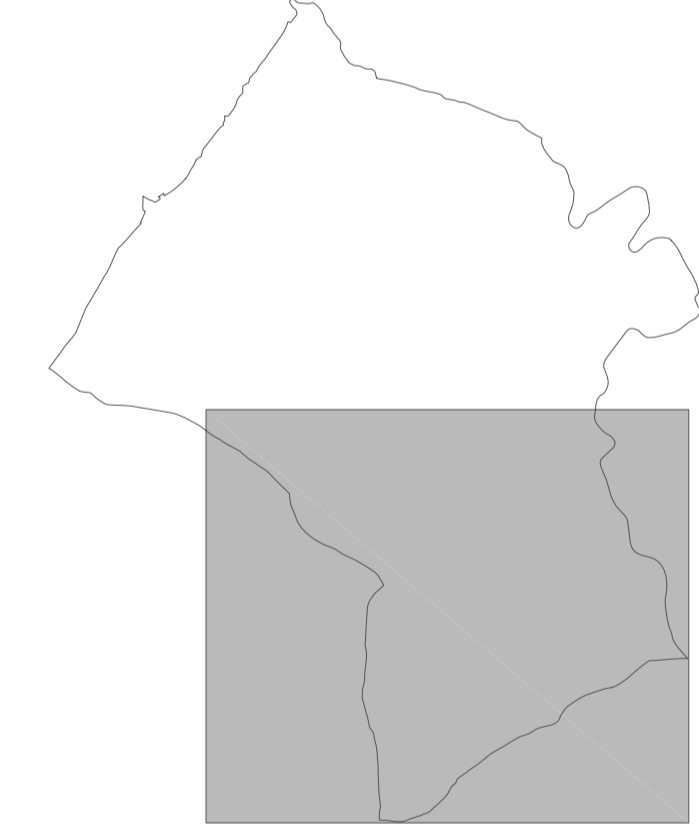
- Límite término municipal
- Carreteras
- Línea férrea
- Caminos rurales
- Vías pecuarias
- Hidrología
- Dominio público hidráulico
- Parcelario
- Dotación urbanística prevista



  

- Suelo urbano
- Suelo urbanizable
- Suelo rústico común
- Suelo rústico de actividades extractivas
- Suelo rústico con protección de infraestructuras
- Suelo rústico con protección cultural
- Suelo rústico con protección natural

- Elementos catalogados**
- 01) Línea férrea La Fuente de San Esteban-La Fregeneda.
  - 02) Puente Villavieja-Yecla. 03) Puente Villavieja-Villares.
  - 04) Iglesia parroquial. 05) Ermita de los Caballeros.
  - 06) Ermita de San Sebastián. 07) Torreón de Garcí-López de Chaves.
  - 08) Casa Consistorial. 09) Casa en Plaza Mayor, 3.
  - 10) Casa en Plaza Mayor, 4. 11) Casa en Plaza Mayor, 5-7.
  - 12) Casa en Plaza Mayor, 8. 13) Casa en Plaza Mayor, 9.
  - 14) Casa en Plaza Mayor, 10. 15) Casa en c/ Caño, 2.
  - 16) Casa en c/ Larga, 14. 17) Casa en c/ Miguel Unamuno, 1.
  - 18) Casa en c/ Fuente Abajo, 1. 19) Casa en c/ Fuente Abajo, 6.
  - 20) Casa en c/ Fuente Abajo, 12. 21) Casa en c/ Caballeros, 10.
  - 22) Casa en c/ Caballeros, 41. 23) Casa en c/ Pelligrosa, 26.
  - 24) Casa en c/ Luz, 5. 25) Casa en c/ Paz, 17.
  - 26) Casa en c/ Empedrada, 8. 27) Casa en c/ Empedrada, 10.
  - 28) Casa en c/ Pozo Serrano, 27. 29) Casa en c/ Pozo Serrano, 54.
  - 30) Casa en c/ Endrinales, 38. 31) Casa en c/ Endrinales, 44.
  - 32) Frontón. 33) Depósito de agua. 34) Fuente. 35) Fuente. 36) Abrevadero.
  - 37) Pozo de Arriba. 38) Molinos del Puente. 39) Molino del tío Delfín.
  - 40) Molinos del arroyo de La Dehesa. 41) Molino abandonado.
  - 42) Molino de Esmeraldo. 43) Molino de La Barca.
  - 44) Molino de Los Ciegos. 45) Molino del tío Luis y la tía Ana.
  - 46) Molino del tío Rafael. 47) Fábrica de harina del tío Constante.
  - 48) Molino del tío Fabián. 49) Molino de bóveda del tío Tadeo.
  - 50) Molino del tío Tadeo. 51) Molino del tío Chan. 52) La Laguna.
  - 53) Las Cercas. 54) La Pernalona. 55) Prado Caballeros. 56) La Mesa.
  - 57) La Cotarra. 58) Valdeasaradas. 59) Rodillo de Las Huertas.
  - 60) Camino de Los Dulces.

Villavieja de Yeltes				
Clasificación del suelo	Localización	Superficie parcial (Ha)	Superficie total (Ha)	
Suelo urbano	consolidado	Residencial I	19,33	54,87
		Residencial II	15,34	
		Industrial	1,81	
		Equipamientos	4,42	
		Espacios libres públicos	3,68	
		Zonas verdes	0,05	
	no consolidado	Vías públicas	10,24	4,45
		Sector UNC-1	1,60	
		Sector UNC-2	1,80	
		Sector UNC-3	1,05	
<b>Total suelo urbano</b>			<b>59,32</b>	
Suelo urbanizable	Sector UZB-1	3,17	3,17	
<b>Total suelo urbanizable</b>			<b>3,17</b>	
Suelo rústico	común		3.487,98	
	de actividades extractivas		845,74	
	con protección de infraestructuras		240,30	
	con protección cultural		101,13	
	con protección natural		372,36	
<b>Total suelo rústico</b>			<b>5.047,51</b>	
<b>Total término municipal</b>			<b>5.110,00</b>	




 DIPUTACIÓN DE SALAMANCA
 
 AYUNTAMIENTO DE VILLAVIEJA DE YELTES

PROGRAMA DE PROMOCIÓN DE PLANEAMIENTO URBANÍSTICO MUNICIPAL  
DIPUTACIÓN DE SALAMANCA - P. ORD. 2011/2012

**NORMAS URBANÍSTICAS MUNICIPALES VILLAVIEJA DE YELTES**

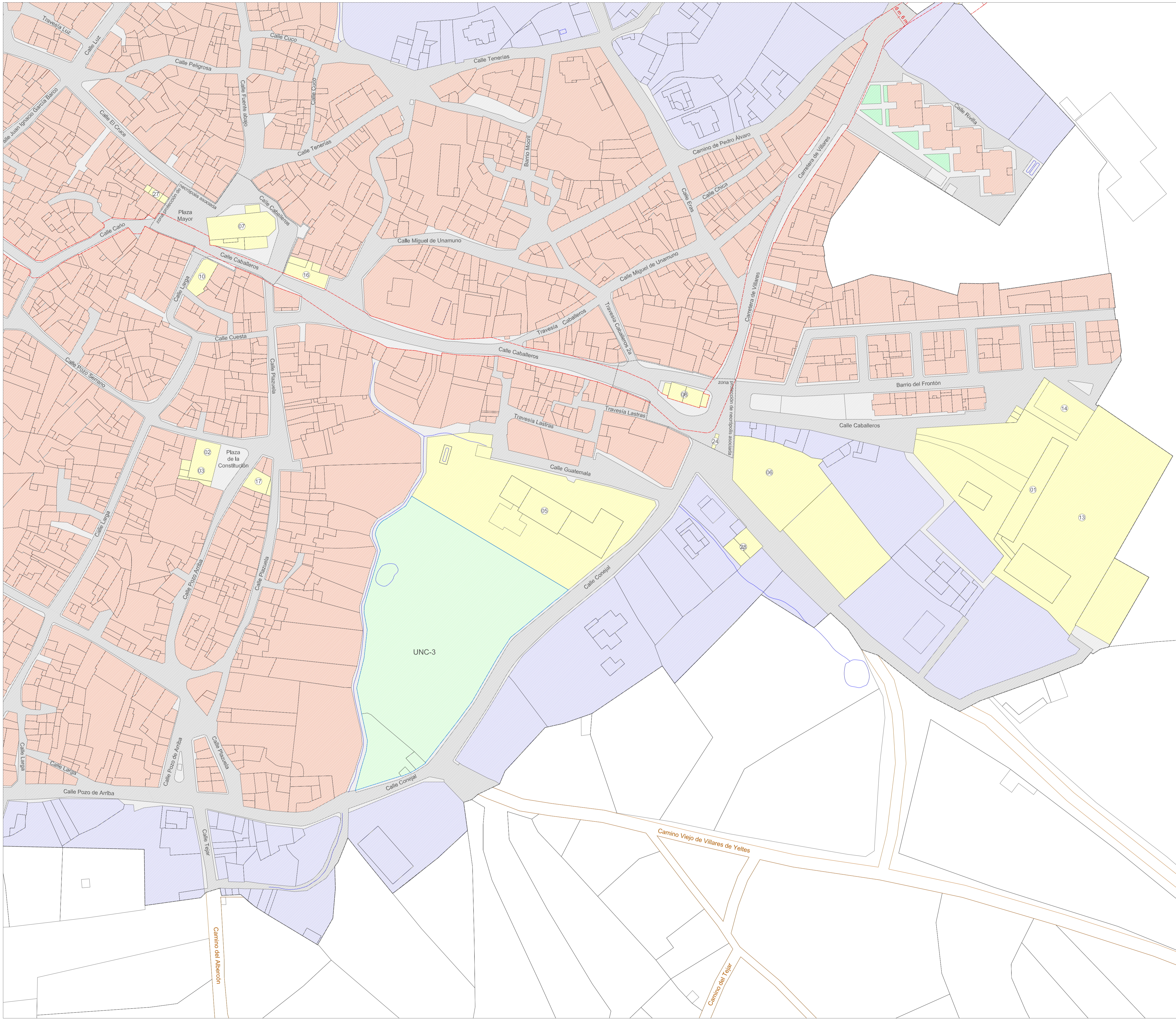
Plano	Denominación
<b>PO-3</b>	<b>ORDENACIÓN GENERAL: MUNICIPIO (S)</b>

Arquitecto redactor	Escala	1/10.000
David Emiliano Fdez. Mateos	Fecha	Marzo 2016

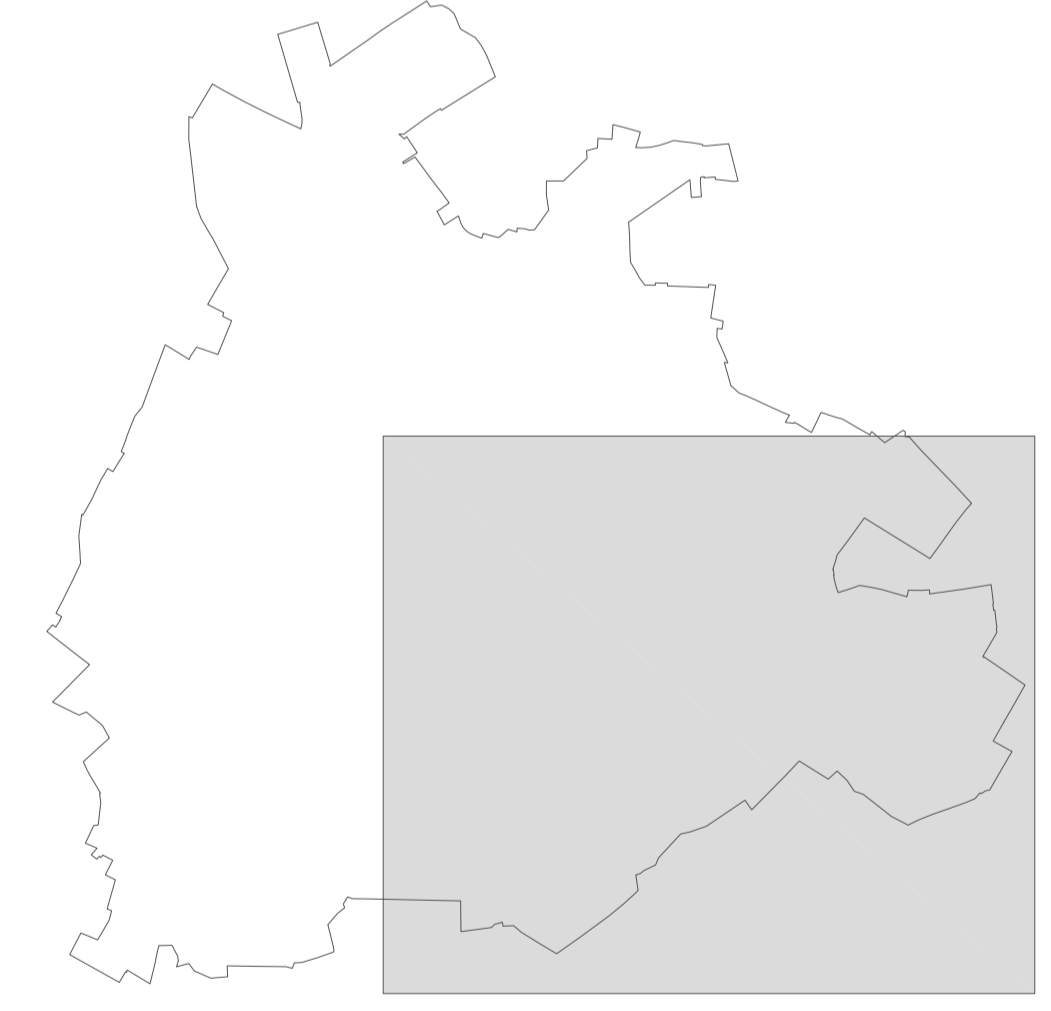










- Ordenación detallada:  
Suelo urbano**
- Límite suelo urbano
  - Límite sector
  - Carreteras
  - Caminos rurales
  - Hidrología
  - Parcelario/Viarío
  - Nueva alineación
- Suelo urbano consolidado (54,87 Ha)
- Ordenanza 1ª residencial grado I (19,33 Ha)
  - Ordenanza 2ª industrial (1,81 Ha)
  - Ordenanza 3ª equipamientos (4,42 Ha)
01. Colegio "Río Yeltes"  
 02. Edificio multiusos  
 03. Centro médico  
 04. Centro recreativo y social  
 05. Residencia "Virgen de los Caballeros"  
 06. Residencia municipal  
 07. Iglesia parroquial  
 08. Ermita de los Caballeros  
 09. Ermita de San Sebastián  
 10. Casa parroquial  
 11. Pabellón deportivo  
 12. Pista polideportiva "Rodeo"  
 13. Pista polideportiva "Colegio"  
 14. Frontón  
 15. Zona de juegos infantiles  
 16. Ayuntamiento  
 17. Oficina de Correos  
 18. Cuartel de la Guardia Civil  
 19. Cementerio  
 20. Velatorio  
 21. Depósito de agua  
 22. Fuente  
 23. Fuente  
 24. Abrevadero  
 25. Báscula  
 26. Matadero  
 27. Toriles  
 28. Corrales
- Ordenanza 4ª espacios libres públicos (3,68 Ha)  
 Ordenanza 5ª zonas verdes (0,05 Ha)  
 Ordenanza 6ª vías públicas (10,24 Ha)
- Suelo urbano no consolidado (4,45 Ha)  
 Sector UNC-1 (1,60 Ha)  
 Sector UNC-2 (1,80 Ha)  
 Sector UNC-3 (1,05 Ha)
- Protección de infraestructuras (carreteras)  
 Línea de edificación: Suelo urbano consolidado (6 m.)\*  
 Suelo urbanizable (12 m.)\*  
 Suelo rústico (21 m.)\*  
 Suelo rústico (12 m.)\*
- Línea de vallado: \* Líneas de protección medidas desde el eje de la carretera.




 DIPUTACIÓN DE SALAMANCA
 
 AYUNTAMIENTO DE VILLAVIEJA DE YELTES

PROGRAMA DE PROMOCIÓN DE PLANEAMIENTO URBANÍSTICO MUNICIPAL  
 DIPUTACIÓN DE SALAMANCA - P. ORD. 2011/2012

**NORMAS URBANÍSTICAS MUNICIPALES VILLAVIEJA DE YELTES**

Plano Denominación  
**PO-7** ORDENACIÓN DETALLADA: SUELO URBANO (SE)

Arquitecto, redactor: **David Emiliano Fdez. Mateos** Escala: 1/1.000  
 Firma: *[Firma]* Fecha: **Marzo 2016**